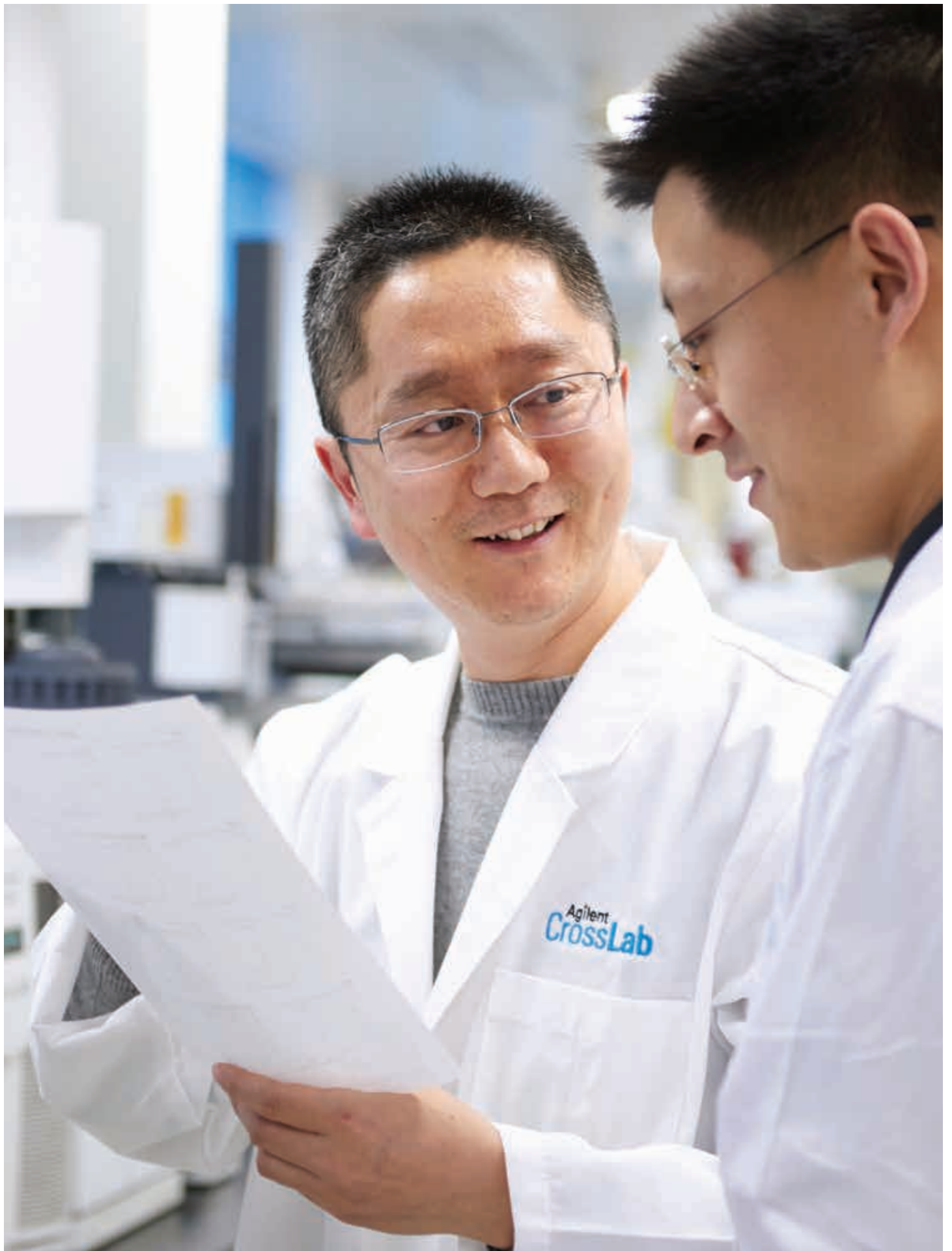


# Интеллектуальная эффективность для беспроблемной газовой хроматографии

Парофазный пробоотборник Agilent 8697





# Интеллектуальный отбор проб, который делает жизнь в лаборатории проще

Парофазный пробоотборник Agilent 8697, предназначенный для работы с нашим флагманским ГХ Agilent 8890 и основанный на конструкции парофазного пробоотборника Agilent 7697A — это первый парофазный пробоотборник компании Agilent со встроенной возможностью подключения к газовому хроматографу. А это значит, что вы сможете управлять всем процессом газовой хроматографии с помощью единого интерфейса и тратить больше времени на то, что действительно важно.

## Надежная и стабильная инертность для превосходных характеристик ГХ

Парофазный пробоотборник 8697 с инертным трактом пробы гарантирует стабильные и воспроизводимые результаты ГХ и предотвращает потерю и разложение определяемых веществ.

## Компактная конструкция экономит место на рабочем столе

Парофазный пробоотборник 8697 занимает намного меньше места, чем 7697A, не жертвуя для этого надежностью и долговечностью, которые вы ожидаете от продукции компании Agilent.

## Зарекомендовавшая себя технология в сочетании с новейшими разработками в области интеллектуального оборудования

Чем бы вы ни занимались: анализом питьевой воды или криминалистическими исследованиями, самое важное — получить результаты вовремя, даже если вас нет в лаборатории.

Парофазный пробоотборник 8697 позволяет получать результаты тогда, когда они нужны, и там, где они нужны. Передовые элементы конструкции, такие как микроканальный модуль ЭРД с компенсацией атмосферного давления и кран для отбора проб, обеспечивают ему беспрецедентную точность и производительность.

Эти особенности хорошо сочетаются со встроенными интеллектуальными функциями ГХ Agilent 8890, 8860 и Intuvo 9000 и позволяют удаленно управлять пробоотборником через браузерный интерфейс этих систем. А это значит, что вы можете проверить состояние оборудования, где бы вы ни были — в лаборатории или за ее пределами.



Встроенные интеллектуальные функции обеспечивают парофазному пробоотборнику 8697 легкость эксплуатации и высочайшую производительность.

# Первоклассная точность, надежность и простота в использовании

Благодаря продуманной технологии и многофункциональному ПО парофазный пробоотборник Agilent 8697 отличается современным высокопроизводительным функционалом. Он идеально подходит лабораториям, которым нужны высокие характеристики и производительность, но не нужна высокая емкость.



### 1 Зарекомендовавший себя тракт пробы

Парофазный пробоотборник 8697 характеризуется тем же изолированным трактом газа-носителя, что и его предшественник — Agilent 7697A. Это гарантирует безопасность во время продувки виал.

### 2 Улучшенная транспортная линия

- Упрощенная установка. Невыпадающая прижимная гайка септы и улучшенный кронштейн испарителя упрощают установку и обеспечивают надежность, которая нужна вашей лаборатории ежедневно.
- Еще больше надежности. Продуманная конструкция новой заглушки защищает колонку из плавленного кварца, когда транспортная линия не подключена к ГХ.
- Быстрое техническое обслуживание. Улучшенная конструкция септы транспортной линии позволяет подрезать колонку без замены септы.

### 3 Расширенные возможности пробоподготовки

- Максимальная производительность. Оптимизированная функция наложения проб позволяет одновременно нагревать и взбалтывать до 12 виал.
- Необыкновенная гибкость отбора проб. Agilent 8697 поддерживает виалы объемом 10, 20 и 22 мл и позволяет работать с ними в любых сочетаниях.

### 4 Создан для работы с пробами

- Емкость, которая вам нужна. Два съемных лотка вмещают до 48 виал с пробами.
- Непрерывная работа. Съемные лотки можно заменять прямо во время работы прибора, а это позволяет добавлять новые пробы до тех пор, пока не будет проанализирована последняя из них.
- Удобная пробоподготовка. Съемные лотки упрощают пробоподготовку и оптимизируют работу.
- Упрощенное отслеживание проб. Дополнительный штрихкод-ридер облегчает цифровое преобразование вашей лаборатории.
- Удобный доступ к инструментам. Все инструменты, нужные для работы с пробоотборником, теперь хранятся в специальном отделении.

### 5 Знает, где вы

Умная кнопка парковки и светодиодные индикаторы лотков показывают состояние пробоотборника.

### 6 Встроенная возможность подключения к ГХ

Встроенная возможность подключения к ГХ позволяет с легкостью контролировать состояние пробоотборника с сенсорного экрана ГХ и из браузерного интерфейса.



ГХ Agilent Intuvo 9000 GC, подключенный к парофазному пробоотборнику 8697, занимает совсем немного места.



ГХ Agilent 8890, подключенный к парофазному пробоотборнику 8697, обеспечивает бескомпромиссную универсальность для самых требовательных лабораторий.

# Встроенные интеллектуальные функции

Надоело для проверки состояния оборудования переключаться с одного интерфейса на другой? Парофазный пробоотборник 8697 подключается к ГХ Agilent 8890, 8860 и Intuvo 9000 напрямую. Эта встроенная технология обеспечивает по-настоящему системный подход к ГХ-анализу, позволяя контролировать состояние парофазного пробоотборника прямо из интерфейса ГХ. А это значит, что вся нужная вам информация доступна в одном месте.

Встроенные интеллектуальные функции также позволяют ГХ и пробоотборнику координировать свою работу для повышения производительности. Если вашему ГХ нужно больше времени, чтобы завершить анализ, парофазный пробоотборник 8697 автоматически подождет, прежде чем ввести следующую пробу.

## Будьте уверены в надежности конструкции Agilent

Каждая виала во время наддува автоматически проверяется на наличие утечки — без продолжительной калибровки. Поэтому вы можете быть уверены в том, что каждая виала плотно закрыта.

## Инструменты для разработки и переноса методик позволяют избавиться от метода проб и ошибок

Парофазный пробоотборник 8697 представляет три мастера разработки методик, которые позволяют:

- без кропотливой переработки превращать имеющиеся методики для парофазных пробоотборников с петлевым дозатором и с балансировкой давления в методики Agilent;
- создавать методики парофазного анализа, полностью соответствующие вашим требованиям.

Вы можете с легкостью оптимизировать время уравнивания и скорость встряхивания виалы, а также температуру термостата созданной методики с помощью функции последовательного перебора параметров.

## Интуитивный сенсорный интерфейс ГХ

Обеспечивает доступ к состоянию оборудования и информации о нем в режиме реального времени.



Панель управления Agilent OpenLab позволяет одним взглядом получить информацию о состоянии анализа, типе образца и выполняемой операции для каждой из виал, а также узнать, какие виалы сейчас находятся в термостате.

### Главный экран

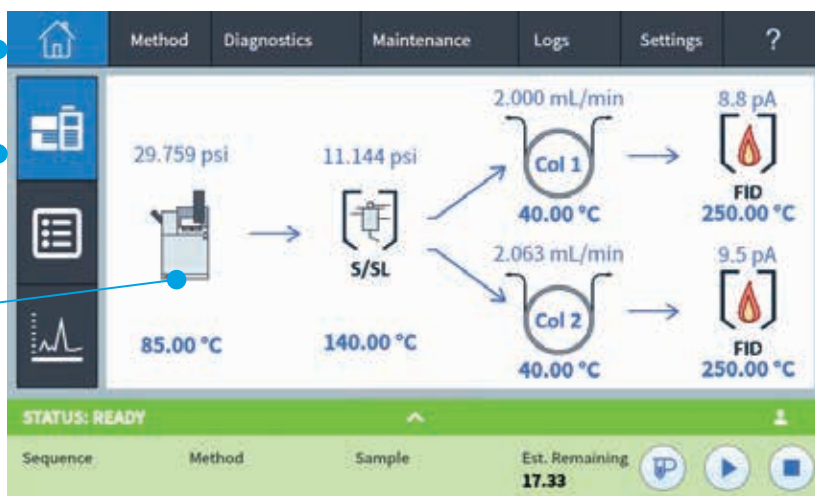
Дает общее представление об изменениях в конфигурации системы и состоянии тракта.

### Экран фактических показателей прибора

Позволяет настраивать и идентифицировать часто используемые заданные значения параметров для быстрого доступа.

### Парофазный пробоотборник Agilent 8697

Впервые: парофазный пробоотборник на сенсорном экране вашего ГХ.

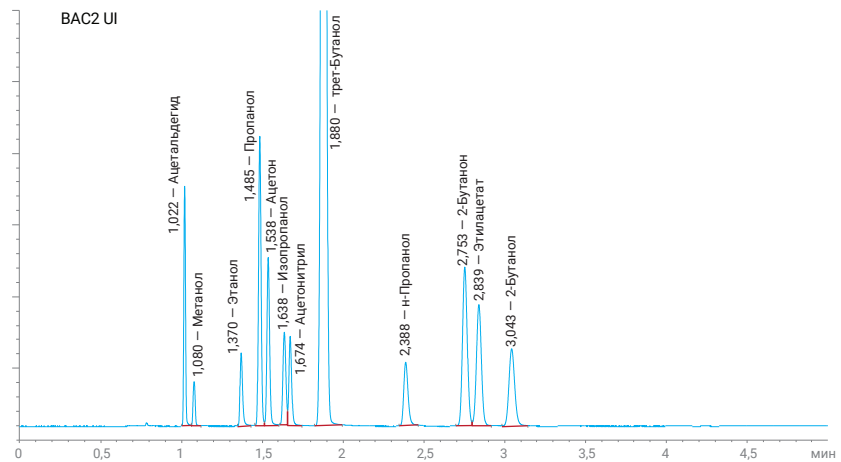


# Данные, которые особенно важны для вас

## Судмедэкспертиза

### Надежное определение концентрации этанола в пробах крови

Матрицы сложного состава, такие как кровь и другие биологические образцы, идеально подходят для парофазного анализа, так как он позволяет поддерживать ГХ в чистоте даже без длительной пробоподготовки. Парофазный пробоотборник 8697 позволяет не только надежно отделить этанол от распространенных мешающих соединений, но и обеспечить непрерывность учета с помощью дополнительного штрихкод-ридера.

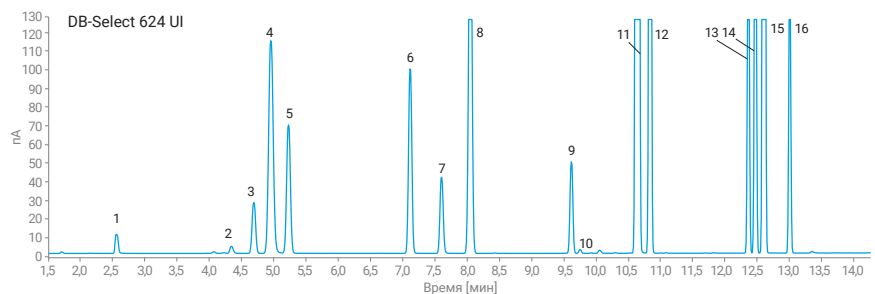


Хроматограмма ПИД смеси Agilent для проверки содержания алкоголя в крови (кат. № 5190-9765), которая демонстрирует перенос и разделение всех 12 компонентов. Пробоподготовка заключалась в смешивании 50 мкл смеси с 450 мкл 0,1% (по объему) раствора трет-бутанола в воде в виале для парофазного анализ объемом 20 мл.

## Фармацевтическая промышленность

### Быстрое определение остаточных растворителей

Парофазный пробоотборник 8697 поддерживает те же самые параметры, что и 7697A. А это значит, что вы сможете перенести имеющуюся методику определения остаточных растворителей вместо разработки новой.



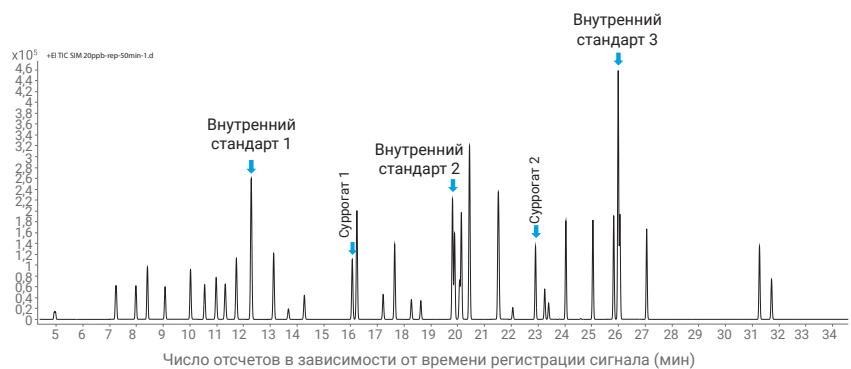
Хроматограмма растворителей класса 2A, полученная по методике статьи <467> фармакопеи США на пламенно-ионизационном детекторе.

- |                         |                           |  |                |
|-------------------------|---------------------------|--|----------------|
| 1. Метанол              | 5. транс-1,2-Дихлорэтилен | 9. Метилциклогексан                                      | 12. Тoluол     |
| 2. Ацетонитрил          | 6. цис-1,2-Дихлорэтилен   | 10. 1,4-Диоксан  | 13. Хлорбензол |
| 3. Дихлорметан          | 7. Тетрагидрофуран        | 11. Метилизобутилкетон/<br>циклопентилметилловый<br>эфир | 14. Этилбензол |
| 4. трет-Бутиловый спирт | 8. Циклогексан            |  | 15. м/п-Ксилол |
|                         |                           |  | 16. о-Ксилол   |

## Экологический контроль

### Точное определение летучих органических соединений

Без определения летучих органических соединений в почве и донных отложениях вам не удастся доказать соответствие стандартам безопасности и гарантировать соответствие нормативным требованиям. Парофазный анализ дает возможность прямого анализа почвы и донных отложений со множеством преимуществ, таких как низкий эффект памяти, отличная воспроизводимость и простая методика анализа.



Полная ионная хроматограмма по выбранным ионам калибровочного стандарта летучих органических соединений с концентрацией 20 мкг/л.

## 10 лет эксплуатации гарантированы

Программа Agilent «Гарантия на будущее» позволяет обеспечить максимальную рентабельность инвестиций благодаря длительному сохранению ценности оборудования. С момента покупки некоторого оборудования для хроматографии, спектрометрии и спектроскопии Agilent мы гарантируем им как минимум 10 лет эксплуатации. В противном случае мы возместим остаточную стоимость системы при покупке обновленной модели.

Дополнительная информация:

[www.agilent.com/chem/8697](http://www.agilent.com/chem/8697)

Приобретение расходных материалов:

[www.agilent.com/chem/autosampler-gcsupplies](http://www.agilent.com/chem/autosampler-gcsupplies)

Покупка через Интернет:

[www.agilent.com/chem/store](http://www.agilent.com/chem/store)

Центр Agilent по обслуживанию потребителей в вашем регионе:

[www.agilent.com/chem/contactus](http://www.agilent.com/chem/contactus)

Россия:

**+7 495 664 73 00,**

**+7 800 500 92 27**

[customercare\\_russia@agilent.com](mailto:customercare_russia@agilent.com)

Европа:

[info\\_agilent@agilent.com](mailto:info_agilent@agilent.com)

Азиатско-Тихоокеанский регион:

[inquiry\\_lsca@agilent.com](mailto:inquiry_lsca@agilent.com)

Индия:

[india-lsca\\_marketing@agilent.com](mailto:india-lsca_marketing@agilent.com)

RA44214.0161458333

Информация в этом документе может быть изменена без уведомления.

© Agilent Technologies, Inc., 2021  
Напечатано в США 1 марта 2021 г.  
5994-2962RU

